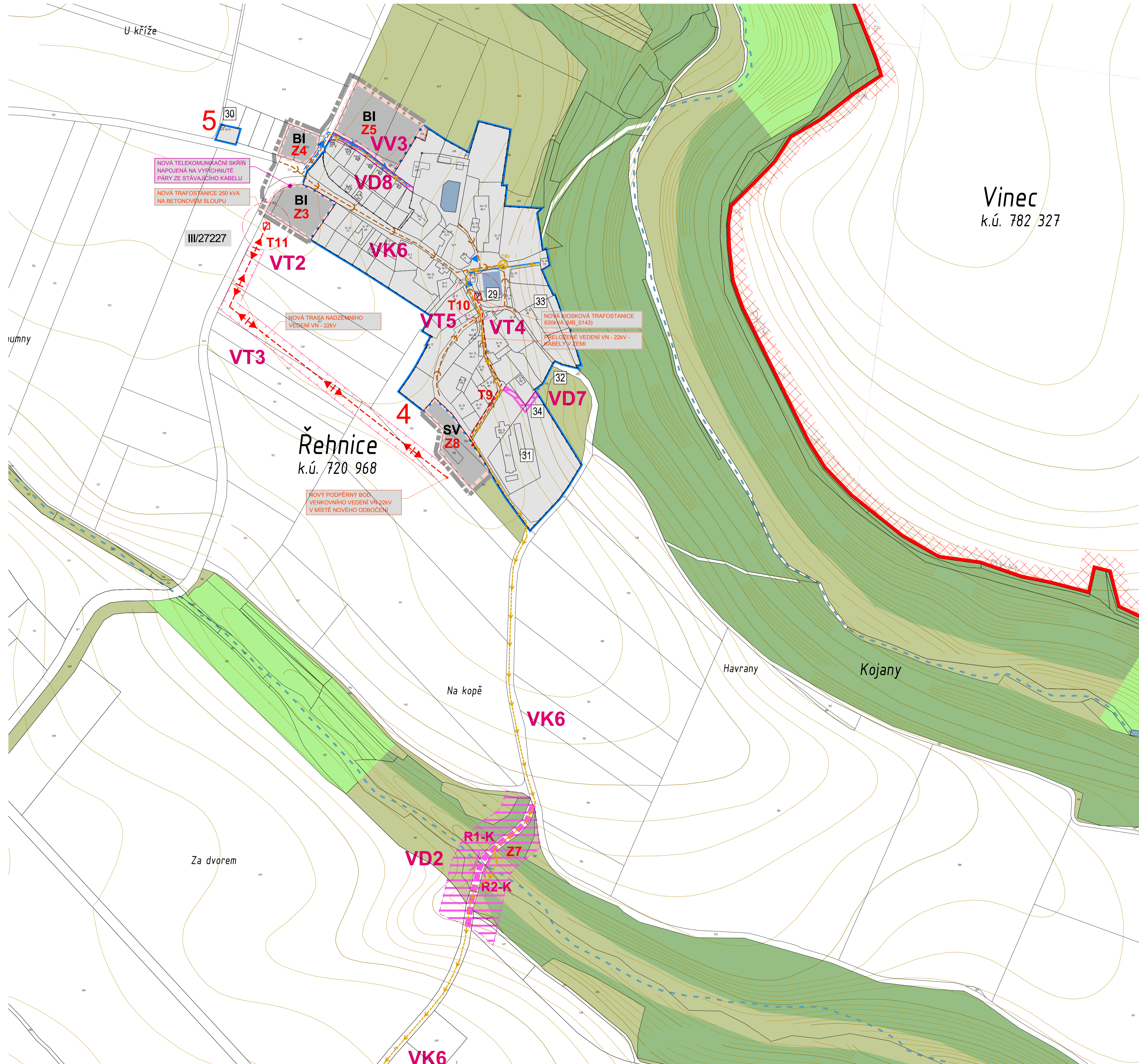


# KRNSKO - Řehnice - NÁVRH ÚZEMNÍHO PLÁNU

## VEŘEJNĚ PROSPĚŠNÉ STAVBY A OPATŘENÍ



### VEŘEJNĚ PROSPĚŠNÉ STAVBY A OPATŘENÍ

M 1 : 2 500

#### ŘEHNICE

- 29 POŽÁRNÍ NÁDRŽ NA NÁVSI
- 30 HŘBITOV
- 31 BÝVALÁ VÝKRMNA SKOTU
- 32 VODNÍ ZDROJ (vrtná studna)
- 33 USEDLOST S ROUBENÝMI OBJEKTY č. 18
- 34 SPORTOVNÍ PLOCHA

#### LEGENDA MAPOVÉ KRESBY

- hranice katastru obce Krnsko - hranice řešeného území
- parcelní hranice podle KM /intranilán
- parcelní hranice podle KPÚ 2014
- hranice zastavěného území - stávající
- hranice zastavěného území - návrh
- hranice zastavitelných ploch - návrh
- vrstevnice v intervalu 1m

#### LEGENDA PLÁNU

##### URBANIZOVANÉ JEVY STABILIZOVANÉ

- 1 zastavěné území

##### URBANIZOVANÉ JEVY NAVRHOVANÉ

- BI Z1 zastavitelné plochy s označením funkčního využití
- BI P1 plochy přestavby s označením funkčního využití
- DK-1 dopravní koridor - plochy, kde změny provedí dopravní inženýrská studie

#### VEŘEJNĚ PROSPĚŠNÉ STAVBY A OPATŘENÍ / s možností vyvlastnění dle § 170 Stavebního zákona /

##### PLOCHY DOPRAVNÍ INFRASTRUKTURY A OBČANSKÉ VYBAVENOSTI

- | návrh | označení | popis  | seznam         |
|-------|----------|--|----------------|
|       | VD       | KOMUNIKACE chodníky, pěšiny  | VD 1,4,5,6,7,8 |
|       | VD       | PARKOVIŠTĚ   | VD 3           |
|       | VH       | HŘBITOV  | VH 1           |
|       | VD       | KORIDOR ÚZEMNÍ REZERVY Přesný rozsah a případně vyvlastnění bude určen vydáním příslušných územních rozhodnutí | VD 2           |

##### VODNÍ HOSPODÁŘSTVÍ

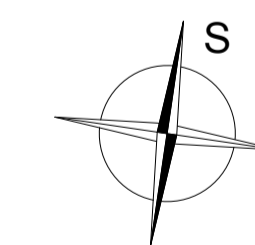
- | návrh | označení | popis                                | seznam   |
|-------|----------|--------------------------------------|----------|
|       | VV       | VODOVOD místní                       | VV 1,2,3 |
|       | VK       | SPLAŠKOVÁ KANALIZACE GRAVITAČNÍ      | VK 2,3,4 |
|       | VK       | SPLAŠKOVÁ KANALIZACE tlaková         |          |
|       | VK       | SPLAŠKOVÁ KANALIZACE čerpací stanice |          |
|       | VK       | ČISTIČKA ODPADNÍCH VOD               | VK 1     |

##### TECHNICKÁ INFRASTRUKTURA

- | návrh | označení | popis  | seznam |
|-------|----------|--|--------|
|       | VT       | VENKOVNÍ VEDENÍ EL. SÍTĚ 22 kV - stávající / rušené / navrhované | VT 3   |
|       | VT       | ZEMNÍ VEDENÍ EL. SÍTĚ 22 kV - navrhované                         | VT 4   |
|       | VT       | STOŽÁROVÉ/ZDĚNÉ TRAFOSTANICE DO 1-52kV                           | VT 2,5 |
|       | VTE      | DÁLKOVÝ OPTICKÝ KABEL + TELEKOMUNIKAČNÍ METALICKÝ KABEL          | VTE 1  |

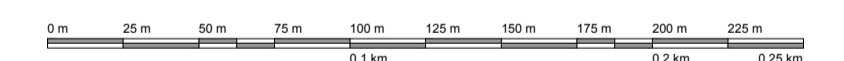
##### VEŘEJNĚ PROSPĚŠNÁ OPATŘENÍ

- | návrh | označení | popis   | seznam |
|-------|----------|---|--------|
|       | VA       | ASANACE / ODSTRANĚNÍ STAVBY dle §79 Stavebního zákona | VA     |



Česká republika  
Středočeský kraj  
Obec Krnsko  
k.ú. 674 788 - Krnsko  
k.ú. 674 818 - Řehnice

1 : 2 500



## KRNSKO

### ÚZEMNÍ PLÁN - NÁVRH

pořizovatel dokumentace:	Magistrát města Mladá Boleslav	datum:	leden 2015
schvalující orgán:	Zastupitelstvo obce Krnsko	formát:	(841x594mm)A1
zpracovatel:	<b>Ing.Arch. Petr Dvořák - Arpos</b> autorizovaný architekt ČKA 01 184 K Horoměřicům 561/3 165 00 Praha 6 Tomáš Gruntorád	měřitko:	1 : 2 500
spolupráce:	Ing. Václav Pivoňka Ing. Petr Macek Ing. Tomáš Hocke Ing. Milena Morávková Tomáš Netval	výkres č.:	N-5d
<b>VEŘEJNĚ PROSPĚŠNÉ STAVBY A OPATŘENÍ ŘEHNICE</b>			kopie č.: