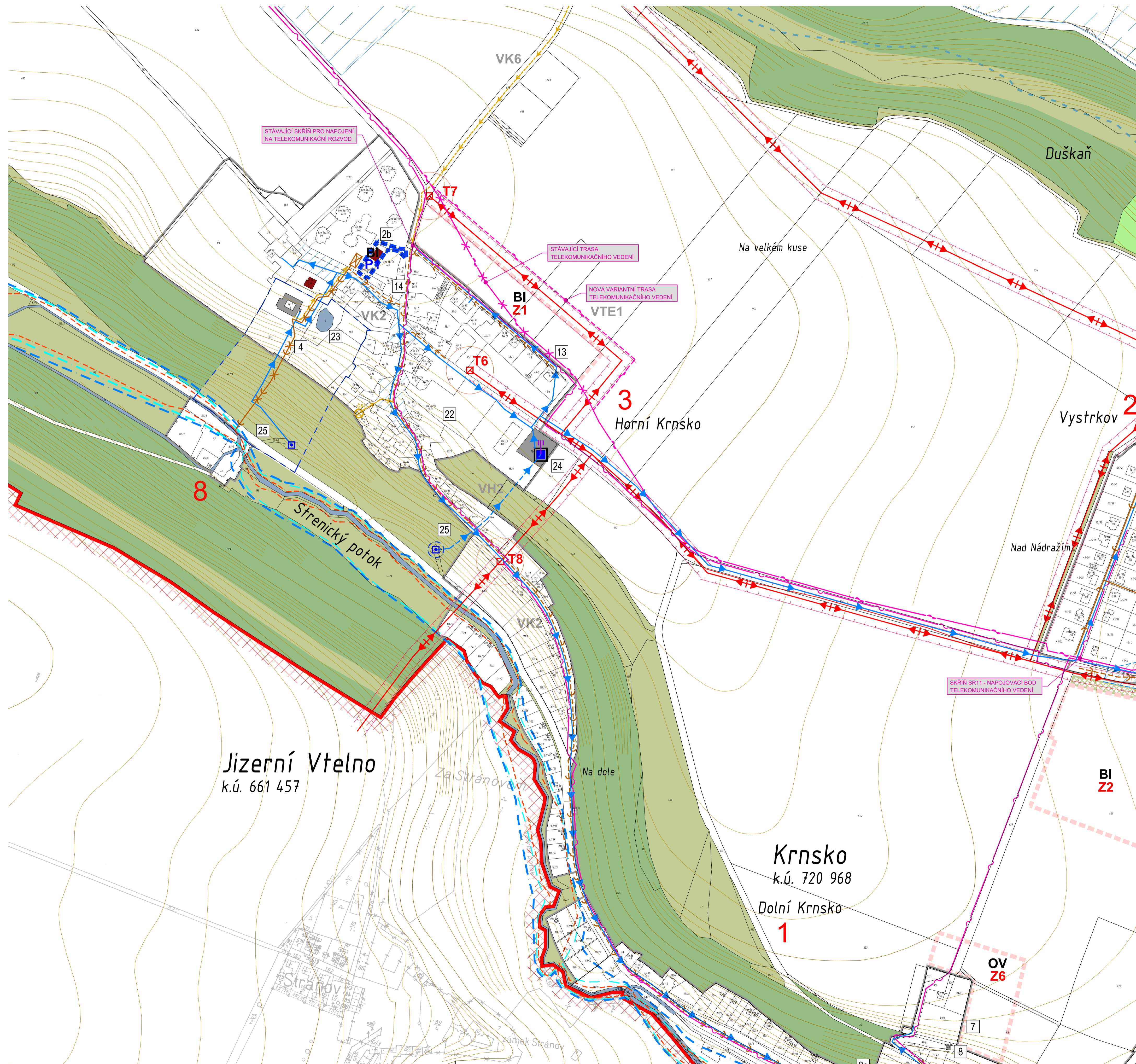


# KRNSKO - Horní Krnsko - ÚZEMNÍ PLÁN

## TECHNICKÁ INFRASTRUKTURA



### TECHNICKÁ INFRASTRUKTURA M 1 : 2 500

- LEGENDA MAPOVÉ KRESBY**
- hranice katastru obce Krnsko - hranice řešeného území
  - parcelní hranice podle KM /intranilán
  - parcelní hranice podle KPÚ 2014
  - hranice zastavěného území k 1.9. 1966
  - hranice zastavěného území
  - hranice zastavitelných ploch
  - vrstevnice v intervalu 1m
- LEGENDA PLÁNU**
- URBANIZOVANÉ JEVI STABILIZOVANÉ**
- 1** zastavěné území
- URBANIZOVANÉ JEVI NAVRHOVANÉ**
- zastavitelné plochy s označením funkčního využití
  - plochy přestavby s označením funkčního využití
  - koridor územní rezervy
  - dopravní koridor - plochy, kde změny prověří dopravní inženýrská studie
  - veřejně prospěšné stavby a opatření
- VD1

- KRNSKO**
- 1 OBECNÍ ÚŘAD
  - 2 A - ZÁKLADNÍ A MATEŘSKÁ ŠKOLA
  - 3 B - DĚTSKÝ DOMOV
  - 4 POŠTA
  - 5 ZÁMEK S PAREM (nyní nevyužívaný domov důchodců)
  - 6 KOSTEL SV. JIŘÍ
  - 7 FARA (- v přestavbě na obytné účely)
  - 8 HŘBITOV
  - 9 ZVONICE
  - 10 ŽELEZNIČNÍ VIADUKT
  - 11 PAMÁTNÍK OBĚTEM VÁLKY
  - 12 NÁDRAŽÍ
  - 13 NOVÁ VÝSTAVBA RODINNÝCH DOMŮ - VYSTRKOV
  - 14 POŽÁRNÍ ZBRŮJNICE (+ POHOSTINSTVÍ "HASIČARNA")
  - 15 BÝVALÉ POHOSTINSTVÍ (HORNÍ KRNSKO)
  - 16 POHOSTINSTVÍ (VYSTRKOV)
  - 17 DISKOTÉKOVÝ KLUB
  - 18 PRŮMYSLOVÝ AREÁL (VYSTRKOV)
  - 19 MLÝNY ZENA
  - 20 A - STAVEBNÍ FIRMA LUKA
  - 21 VIDEOPŮJČOVNA
  - 22 OBCHOD - SMÍŠENÉ ZBOŽÍ
  - 23 KAMENICTVÍ
  - 24 VÝKRMNA PRASAT
  - 25 RYBNÍČEK U ZÁMKU
  - 26 HYDROGLOBUS
  - 27 VODNÍ ZDROJ - VRT
  - 28 ČOV (pro nové rod. domy - Vystřkov)
  - 29 SPORTOVNÍ HRISTĚ
  - 30 PRODEJNA SKLA A PORCELÁNU

### VODNÍ HOSPODÁRSTVÍ

stav	návrh	
		VODOVOD místní
		VODOJEM, VODÁRNA
		ZDROJ PITNÉ VODY
		SPLAŠKOVÁ KANAL. GRAV. rušená *)
		SPLAŠKOVÁ KANALIZACE tlaková
		SPLAŠKOVÁ KANALIZACE čerpač. stanice
		ČISTIČKA ODPADNÍCH VOD rušená *)
		PÁSMO HYGIENICKÉ OCHR. I. st. min. PHO dle vodního zákona (p.č. 201/75 PZO 1. st. 50x50m nezakresleno)
		PÁSMO HYGIENICKÉ OCHR. II. st. CHOPAV
		Jizera - celé řešené území
		ZÁPLAVOVÉ ÚZEMÍ Q100
		ZÁPLAVOVÉ ÚZEMÍ Q20
		ZÁPLAVOVÉ ÚZEMÍ AKTIVNÍ ZONA
		OBČASNÝ VODNÍ TOK
		ODVODNĚNÍ ZEMĚLŤSKÝCH POZEMKŮ

### TECHNICKÁ INFRASTRUKTURA

stav	návrh	výhled	
			VENKOVNÍ VEDENÍ EL. SÍŤE 22 kV - stávající / rušená / navrhované
			O. P. VENKOVNÍHO VEDENÍ 22kV 17m OD KRAJNÍHO VODIČE
			ZEMNÍ VEDENÍ EL. SÍŤE 22 kV - navrhované
			SILNOPROUDÉ VEDENÍ NN do 1 kV - podzemní kabelové - navrhované
			STOŽÁROVÉ/ZDĚNÉ TRAFOSTANICE DO 1-52kV - rušená *)
			OCHRANNÉ PÁSMO STOŽÁROVÉ/ZDĚNÉ TRAFOST. DO 1-52kV - 7m/2m (nezakres.)
			DÁLKOVÝ OPTICKÝ KABEL + TELEKOM. METAL. KAB. - stávající / rušený / navrhovaný
			TELEFONNÍ SLABOPROUDÉ KABELY stávající venkovní vedení nezakresleno
			O. P. PODZEMNÍHO KABEL VEDENÍ 1,5m po stranách krajního vedení (nezakres.)
			ZÁKLADNOVÁ STANICE MOBILNÍCH OPERÁTORŮ

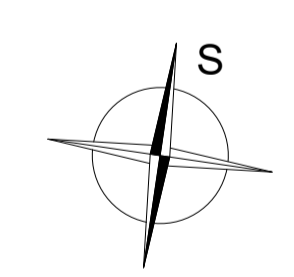
Pozn. 1): Veškeré trasy sítí technické infrastruktury jsou zakresleny pro potřeby územního plánu a mají pouze informativní charakter. Při jakémkoliv stavebním činnosti je nutno požádat jejich správce o vyřízení.

Pozn. 2): Stávající nadzemní i podzemní vedení NN k objektům nezakresleno

Řešení: Stávající nadzemní vedení NN rušená a nahrazena podzemním kabelovým vedením

**VYBRANÉ DRUHY POZEMKŮ**

	VODNÍ A VODOHOSPODÁŘSKÉ PLOCHY
	PLOCHY LESNÍ mimo zastavěné území



Česká republika  
Středočeský kraj  
Obec Krnsko  
k.ú. 674 788 - Krnsko  
k.ú. 674 818 - Řehnice

1 : 2 500

## KRNSKO

### ÚZEMNÍ PLÁN

pořizovatel dokumentace:	Magistrát města Mladá Boleslav	datum: červenec 2015
schvalující orgán:	Zastupitelstvo obce Krnsko	formát: (841x594mm)A1
zpracovatel:	<b>Ing.Arch. Petr Dvořák - Arpos</b> autORIZOVANÝ ARCHITEKT ČKA 01 184 K Horoměřicům 561/3 165 00 Praha 6 Tomáš Gruntorád Ing. Václav Pivoňka Ing. Petr Macek Ing. Tomáš Hodek Ing. Milena Morávková Tomáš Netval	měřitko: 1 : 2 500
spolupráce:		výkres č.: <b>N-4c</b>
<b>TECHNICKÁ INFRASTRUKTURA - VÝŘEZ HORNÍ KRNSKO</b>		kopie č.: