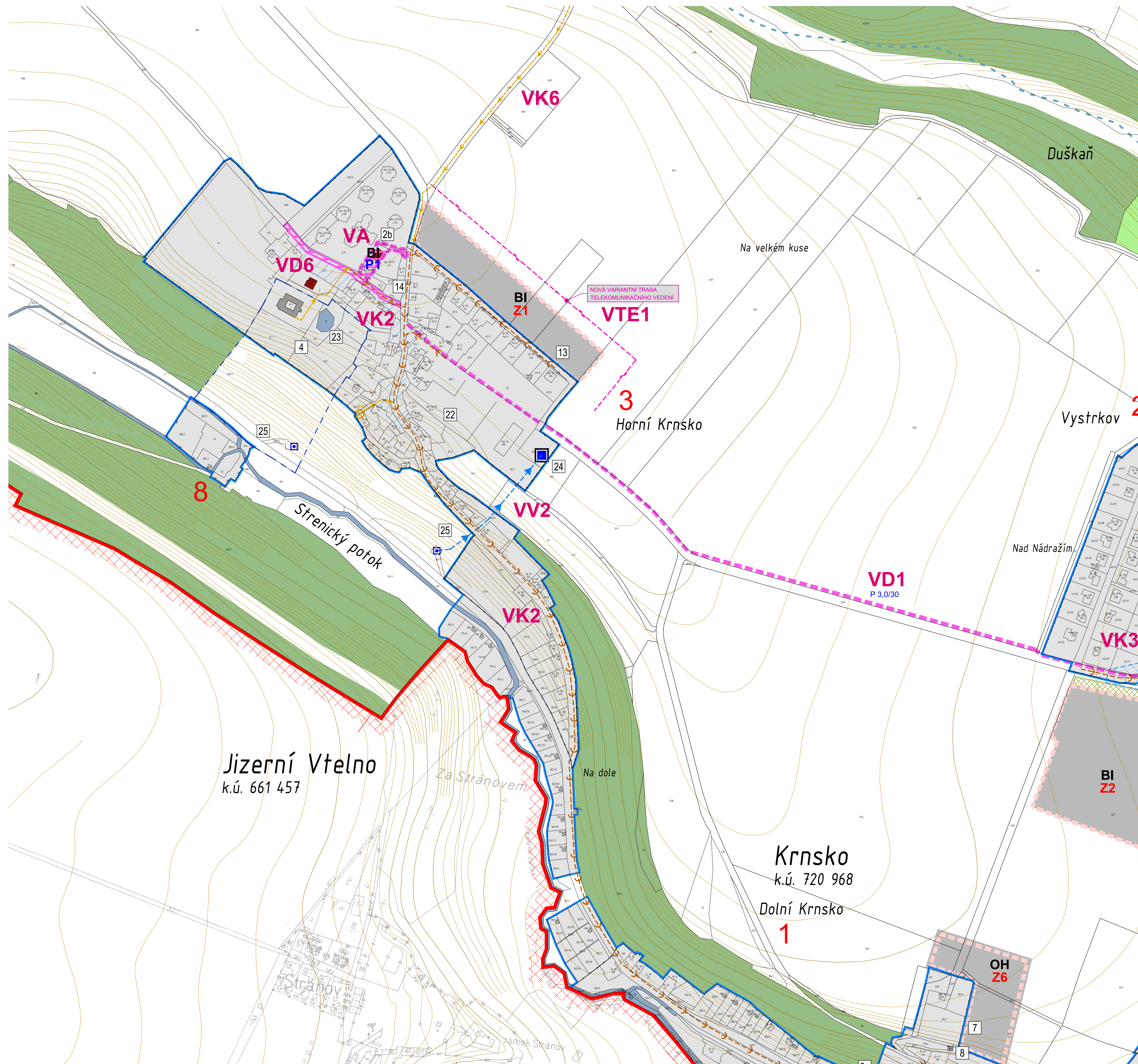


KRNSKO - Horní Krnsko - ÚZEMNÍ PLÁN

VEŘEJNĚ PROSPĚŠNÉ STAVBY A OPATŘENÍ



LEGENDA MAPOVÉ KRESBY

	hranice katastru obce Krnsko - hranice řešeného území
	parcelní hranice podle KM /intražilán
	parcelní hranice podle KPÚ 2014
	hranice zastavěného území k 1.9. 1966
	hranice zastavěného území
	hranice zastavitelných ploch
	vrstevnice v intervalu 1m

LEGENDA PLÁNU

URBANIZOVANÉ JEVY STABILIZOVANÉ

	1 zastavěné území
--	-------------------

URBANIZOVANÉ JEVY NAVRHOVANÉ

	BI Z1 zastavitelné plochy s označením funkčního využití
	BI P1 plochy přestavby s označením funkčního využití
	DK-1 dopravní koridor - plochy, kde změny prověří dopravní inženýrská studie

VEŘEJNĚ PROSPĚŠNÉ STAVBY A OPATŘENÍ
/ s možností vyvlastnění dle § 170 Stavebního zákona /

PLOCHY DOPRAVNÍ INFRASTRUKTURY

návrh	označení	KOMUNIKACE	
	VD	chodníky, pěšiny	VD 1,4,5,6,7,8
	VD	PARKOVIŠTĚ	VD 3
	VD	KORIDOR ÚZEMNÍ REZERVY	VD 2

Přesný rozsah a případné vyvlastnění bude určen vydáním příslušných územních rozhodnutí

VODNÍ HOSPODÁŘSTVÍ

návrh	označení	VODOVOD	
	VV	místní	VV 1,2,3
	VK	SPLAŠKOVÁ KANALIZACE GRAVITAČNÍ	VK 2,3,4
	VK	SPLAŠKOVÁ KANALIZACE tlaková	
	VK	SPLAŠKOVÁ KANALIZACE čerpací stanice	
	VK	ČISTIČKA ODPADNÍCH VOD	VK 1

TECHNICKÁ INFRASTRUKTURA

návrh	označení	VEŘEJNÉ VEDENÍ	
	VT	EL. SÍŤE 22 kV - stávající / rušené / navrhované	VT 3
	VT	ZEMNÍ VEDENÍ EL. SÍŤE 22 kV - navrhované	VT 4
	VT	STOŽÁROVÉ/ZDĚNÉ TRAFOSTANICE DO 1-52kV	VT 2,5
	VTE	DÁLKOVÝ OPTICKÝ KABEL + TELEKOMUNIKAČNÍ METALICKÝ KABEL	VTE 1

VEŘEJNĚ PROSPĚŠNÁ OPATŘENÍ

návrh	označení	ASANACE / OOSTRANĚNÍ STAVBY	
	VA	dle §79 Stavebního zákona	VA

Česká republika
Středočeský kraj
Obec Krnsko
k.ú. 674 788 - Krnsko
k.ú. 674 818 - Řehnice

1 : 2 500

KRNSKO

ÚZEMNÍ PLÁN

pořizovatel dokumentace:	Magistrát města Mladá Boleslav	datum:	červenec 2015
schvalující orgán:	Zastupitelstvo obce Krnsko	formát:	(841x594mm)A1
zpracovatel:	Ing.Arch. Petr Dvořák - Arpos autorizovaný architekt ČKA 01 184 K Horoměřicím 561/3 165 00 Praha 6 Tomáš Gruntorád Ing. Václav Pivoňka Ing. Petr Macek Ing. Tomáš Hocke Ing. Milena Morávková Tomáš Netřval	měřitko:	1 : 2 500
spolupráce:		výkres č.:	N-5c
VEŘEJNĚ PROSPĚŠNÉ STAVBY A OPATŘENÍ HORNÍ KRNSKO			kopie č.: