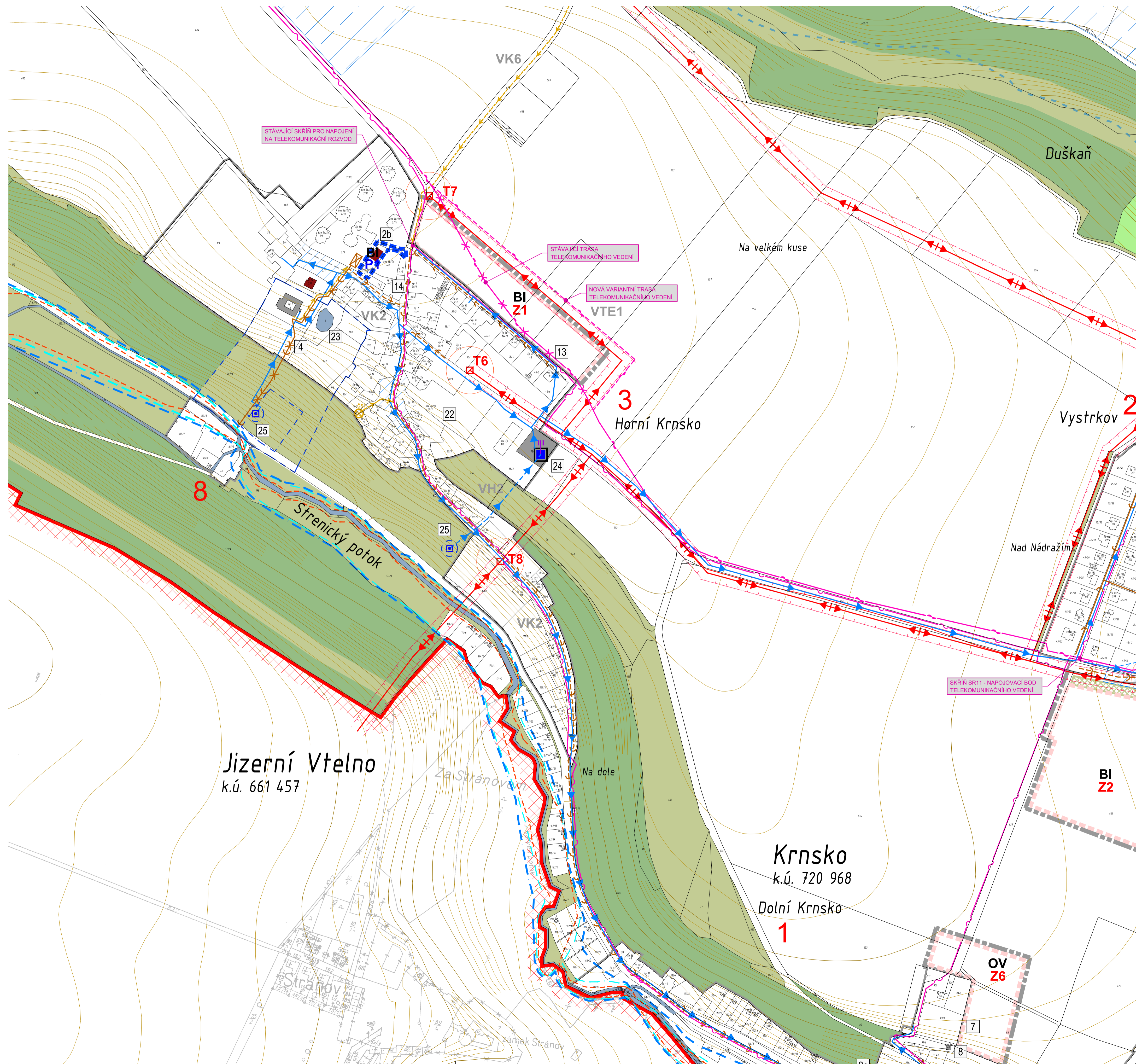


KRNSKO - Horní Krnsko - NÁVRH ÚZEMNÍHO PLÁNU

TECHNICKÁ INFRASTRUKTURA



TECHNICKÁ INFRASTRUKTURA M 1 : 2 500

- LEGENDA MAPOVÉ KRESBY**
- hranice katastru obce Jizerní Vtelnó - hranice řešeného území
 - parcelní hranice podle KM /intraútlán
 - parcelní hranice podle KPÚ 2014
 - hranice zastavěného území k 1.9. 1966
 - hranice zastavěného území - stávající
 - hranice zastavěného území - návrh
 - hranice zastavitelných ploch - návrh
 - vrstevnice v intervalu 1m
- LEGENDA PLÁNU**
- URBANIZOVANÉ JEVY STABILIZOVANÉ**
- 1** zastavěné území
- URBANIZOVANÉ JEVY NAVRHOVANÉ**
- zastavitelné plochy s označením funkčního využití
 - plochy přestavby s označením funkčního využití
 - koridor územní rezervy
 - dopravní koridor - plochy, kde změny prověří dopravní inženýrská studie
 - veřejné prospěšné stavby a opatření

- KRNSKO**
- 1 OBECNÍ ÚŘAD
 - 2 A - ZÁKLADNÍ A MATEŘSKÁ ŠKOLA
 - 3 B - DĚTSKÝ DOMOV
 - 4 POŠTA
 - 5 ZÁMEK S PÁRKEM (nyní nevyužívaný domov důchodců)
 - 6 KOSTEL SV. JIŘÍ
 - 7 FARA (- v přestavbě na obytné účely)
 - 8 HŘBITOV
 - 9 ZVONICE
 - 10 ŽELEZNIČNÍ VIADUKT
 - 11 PAMÁTNÍK OBĚTEM VÁLKY
 - 12 NÁDRAŽÍ
 - 13 NOVÁ VÝSTAVBA RODINNÝCH DOMŮ - VYSTRKOV
 - 14 POŽÁRNÍ ZBRŮJNICE (+ POHOSTINSTVÍ "HASIČARNA")
 - 15 BÝVALÉ POHOSTINSTVÍ (HORNÍ KRNSKO)
 - 16 POHOSTINSTVÍ (VYSTRKOV)
 - 17 DISKOTÉKOVÝ KLUB
 - 18 PRŮMYSLOVÝ AREÁL (VYSTRKOV)
 - 19 MLÝNY ZENA
 - 20 A - STAVEBNÍ FIRMA LUKA
 - 21 VIDEOPŮJČOVNA
 - 22 OBCHOD - SMÍŠENÉ ZBOŽÍ
 - 23 KAMENICTVÍ
 - 24 VÝKRMNÁ PRASAT
 - 25 RYBNÍČEK U ZÁMKU
 - 26 HYDROGLOBUS
 - 27 VODNÍ ZDROJ - VRT
 - 28 ČOV (pro nové rod. domy - vystřkov)
 - 29 SPORTOVNÍ HRISTĚ
 - 30 PRODEJNA SKLA A PORCELÁNU

VODNÍ HOSPODÁŘSTVÍ

stav	návrh	
		VODOVOD místní
		VODOJEM, VODÁRNA
		ZDROJ PITNÉ VODY
		SPLAŠKOVÁ KANAL. GRAV. rušená *)
		SPLAŠKOVÁ KANALIZACE tlaková
		SPLAŠKOVÁ KANALIZACE čerpač. stanice
		ČISTIČKA ODPADNÍCH VOD rušená *)
		PÁSMO HYGIENICKÉ OCHR. I.st. min. PHO dle vodního zákona
		PÁSMO HYGIENICKÉ OCHR. II.st.
		CHOPAV Jizera - celé řešené území
		ZÁPLAVOVÉ ÚZEMÍ Q100
		ZÁPLAVOVÉ ÚZEMÍ Q20
		ZÁPLAVOVÉ ÚZEMÍ AKTIVNÍ ZÓNA
		OBČASNÝ VODNÍ TOK
		ODVODNĚNÍ ZEMĚLÉSKÝCH POZEMKŮ

TECHNICKÁ INFRASTRUKTURA

stav	návrh	výhled	
			VENKOVNÍ VEDENÍ EL. SÍŤE 22 kV - stávající / rušená / navrhované
			O. P. VENKOVNÍHO VEDENÍ 22kV 17m OD KRAJNÍHO VODIČE
			ZEMNÍ VEDENÍ EL. SÍŤE 22 kV - navrhované
			SILNOPROUDÉ VEDENÍ NN do 1 kV - podzemní kabelové - navrhované
			STOŽÁROVÉ/ZDĚNÉ TRAFOSTANICE DO 1-52kV - rušená *)
			OCHRANNÉ PÁSMO STOŽÁROVÉ/ZDĚNÉ TRAFOST. DO 1-52kV - 7m/2m (nezakres.)
			DÁLKOVÝ OPTICKÝ KABEL + TELEKOM. METAL. KAB. - stávající / rušený / navrhovaný
			TELEFONNÍ SLABOPROUDÉ KABELY stávající venkovní vedení nezakresleno
			O. P. PODZEMNÍHO KABEL VEDENÍ 1,5m po stranách krajního vedení (nezakres.)
			ZÁKLADNOVÁ STANICE MOBILNÍCH OPERÁTORŮ

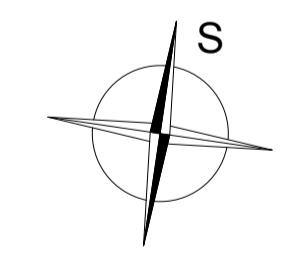
Pozn. 1: Veškeré trasy sítě technické infrastruktury jsou zakresleny pro potřeby územního plánu a mají pouze informativní charakter. Při jakémkoliv stavebním činnosti je nutno požádat jejich správce o vyřízení.

Pozn. 2: Stávající nadzemní i podzemní vedení NN k objektům nezakresleno

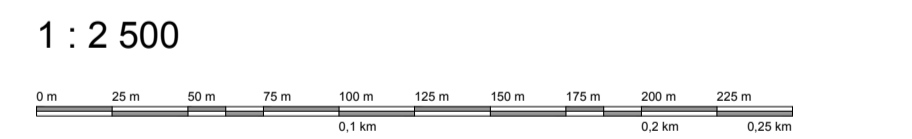
Rehnice: Stávající nadzemní vedení NN rušená a nahrazena podzemním kabelovým vedením

VYBRANÉ DRUHY POZEMKŮ

	VODNÍ A VODOHOSPODÁŘSKÉ PLOCHY
	PLOCHY LESNÍ mimo zastavěné území



Česká republika
Středočeský kraj
Obec Krnsko
k.ú. 674 788 - Krnsko
k.ú. 674 818 - Rehnice



KRNSKO

ÚZEMNÍ PLÁN - NÁVRH

pořizovatel dokumentace:	Magistrát města Mladá Boleslav	datum:	leden 2015
schvalující orgán:	Zastupitelstvo obce Krnsko	formát:	(841x594mm)A1
zpracovatel:	Ing.Arch. Petr Dvořák - Arpos autorizovaný architekt ČKA 01 184 K Horoměřicům 561/3 165 00 Praha 6 Tomáš Gruntorád Ing. Václav Pivoňka Ing. Petr Macek Ing. Tomáš Hodek Ing. Milena Morávková Tomáš Netřval	měřitko:	1 : 2 500
spolupráce:		výkres č.:	N-4c
TECHNICKÁ INFRASTRUKTURA - VÝŘEZ HORNÍ KRNSKO			kopie č.: