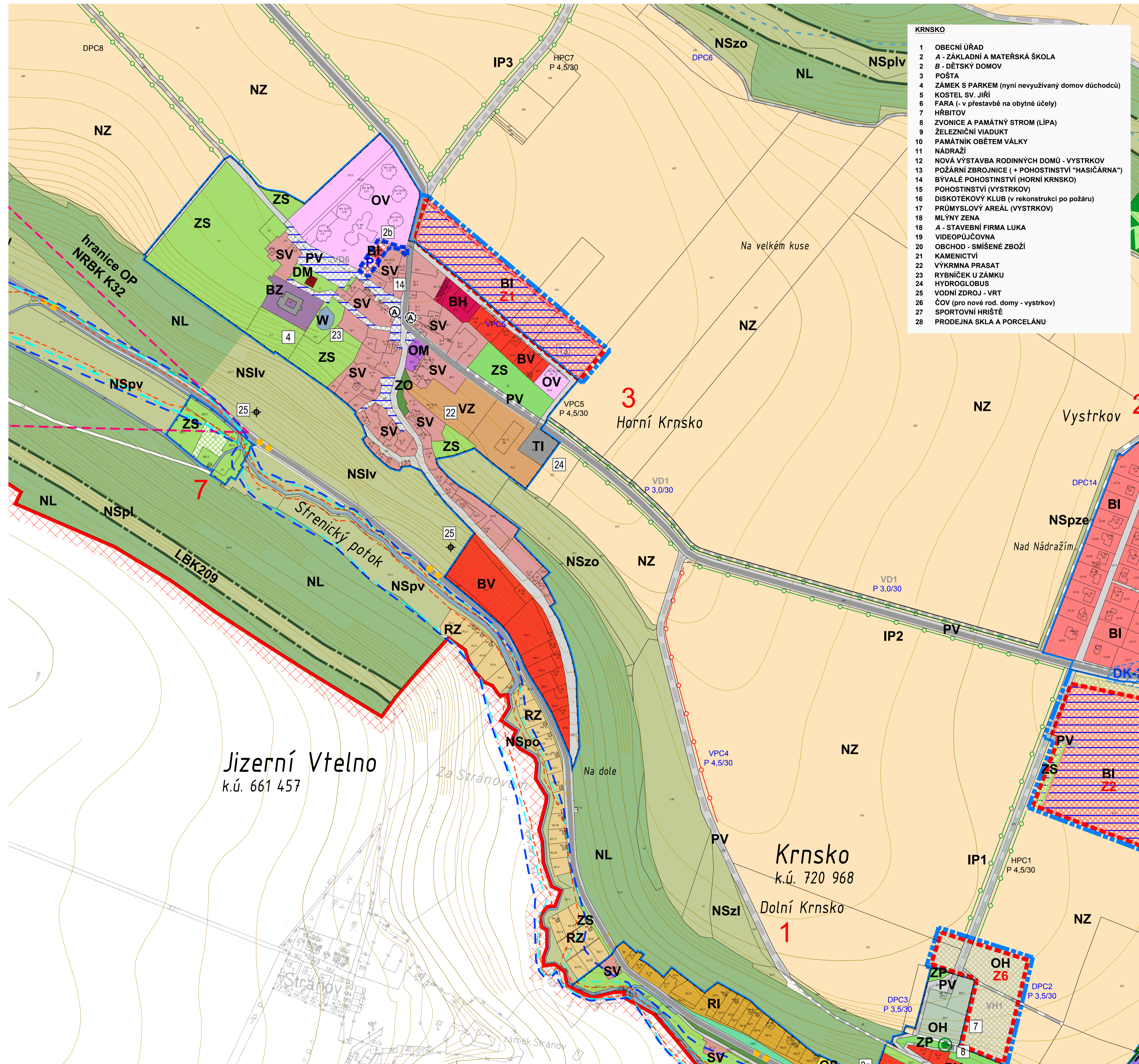


KRNSKO - Horní Krnsko - NÁVRH ÚZEMNÍHO PLÁNU

HLAVNÍ VÝKRES



- KRNSKO**
- 1 OBECNÍ ÚŘAD
 - 2 A - ZÁKLADNÍ A MATEŘSKÁ ŠKOLA
 - 2 B - DĚTSKÝ DOMOV
 - 3 POŠTA
 - 4 ZÁMEK S PARKEM (nyní nevyužívaný domov duchodců)
 - 5 KOSTEL SV. JIŘÍ
 - 6 FARA (- v přestavbě na obytné účely)
 - 7 HRBITOV
 - 8 ZVONICE A PAMÁTNÝ STROM (LIPA)
 - 9 ŽELEZNIČNÍ VIADUKT
 - 10 PAMÁTNÍK OBĚTEM VÁLKY
 - 11 NÁDRAŽÍ
 - 12 NOVÁ VÝSTAVBA RODINNÝCH DOMŮ - VYSTRKOV
 - 13 POŽÁRNÍ ZBRONJICE (+ POHOSTINSTVÍ "HASIČARNA")
 - 14 BÝVALÉ POHOSTINSTVÍ (HORNÍ KRNSKO)
 - 15 POHOSTINSTVÍ (VYSTRKOV)
 - 16 DISKOTÉKOVÝ KLUB (v rekonstrukci po požáru)
 - 17 PRŮMYSLOVÝ AREÁL (VYSTRKOV)
 - 18 MLÝN ZENA
 - 18 A - STAVEBNÍ FIRMA LUKA
 - 19 VIDEOPUČOVNA
 - 20 OBCHOD - SMÍŠENÉ ZBOŽÍ
 - 21 KAMENICTVÍ
 - 22 VÝKRMNA PRASAT
 - 23 RYBNÍČEK U ZÁMKU
 - 24 HYDROGLOBUS
 - 25 VODNÍ ZDROJ - VRT
 - 26 ČOV (pro nov. rod. domy - výstrkov)
 - 27 SPORTOVNÍ HRISTĚ
 - 28 PRODEJNA SKLA A PORCELÁNU

HLAVNÍ VÝKRES

M 1 : 2 500

PLOCHY S ROZDÍLNÝM ZPŮSOBEM VYUŽITÍ

stabilizované plochy	plochy změny	územní rezervy
BI		
BV		
BH		
BZ		
SV		
SM		
RI		
RZ		
OV		
OH		
OM		
OS		
PV		
VL		
VZ		
DM		

NEZASTAVITELNÉ PLOCHY V ZASTAVĚNÉM ÚZEMÍ

ZV		
ZP		
ZO		
ZS		

NEZASTAVITELNÉ ÚZEMÍ

NL		
NP		
NSx		

TECHNICKÁ A DOPRAVNÍ INFRASTRUKTURA

DZ		
DS		
TI		

ÚZEMNÍ SYSTÉM EKOLOGICKÉ STABILITY

PŘÍRODNÍ HODNOTY ÚZEMÍ	CHOPAV - SEVEROČESKÁ KRIDA
LOKÁLNÍ BIOCENTRUM LBC	LOKÁLNÍ BIOCENTRUM LBC
REGIONÁLNÍ BIOCENTRUM RBC	REGIONÁLNÍ BIOCENTRUM RBC
LOKÁLNÍ BIOKORIDOR LBK	LOKÁLNÍ BIOKORIDOR LBK
NADREGIONÁLNÍ BIOKORIDOR NRK	NADREGIONÁLNÍ BIOKORIDOR /osa/ NRK
NADREGIONÁLNÍ BIOKORIDOR /osa/ NRK	NADREGIONÁLNÍ BIOKORIDOR /osa/ NRK
OCHRANNÁ ZÓNA NRK K32	OCHRANNÁ ZÓNA NRK K32
VÝZNAMNÁ ZELENĚ liniová	VÝZNAMNÁ ZELENĚ liniová
interakční prvek	interakční prvek
IP1	PAMÁTNÉ STROMY (skupina památných stromů)
NS...o	PROTIEROGNÍ OPATŘENÍ

ZÁPLAVOVÁ ÚZEMÍ

Q100	ZÁPLAVOVÉ ÚZEMÍ Q100
Q20	ZÁPLAVOVÉ ÚZEMÍ Q20
	ZÁPLAVOVÉ ÚZEMÍ AKTIVNÍ ZÓNA

OCHRANA HISTORICKÝCH A ARCHITECTURNÍCH HODNOT

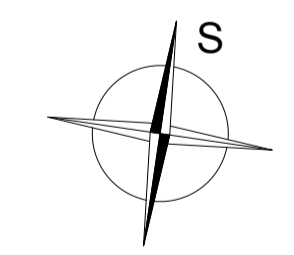
HODNOTNÉ HISTORICKÉ BUDOVY a objekty, sochy, kříže, pomníky

LEGENDA MAPOVÉ KRESBY

hranice katastru obce Jizerní Vteln	hranice katastru obce Jizerní Vteln
hranice řešeného území	hranice řešeného území
parcelní hranice podle KM /intranilán	parcelní hranice podle KM /intranilán
parcelní hranice podle KPÚ 2014	parcelní hranice podle KPÚ 2014
hranice zastavěného území k 1.9. 1966	hranice zastavěného území k 1.9. 1966
hranice zastavěného území - stávající	hranice zastavěného území - stávající
hranice zastavěného území - návrh	hranice zastavěného území - návrh
hranice zastavitelných ploch - návrh	hranice zastavitelných ploch - návrh
vrstevnice v intervalu 1m	vrstevnice v intervalu 1m

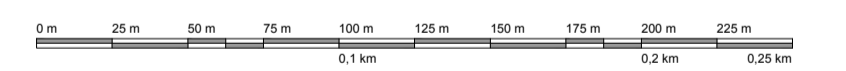
LEGENDA PLÁNU

URBANIZOVANÉ JEVI STABILIZOVANÉ	1 zastavěné území
URBANIZOVANÉ JEVI NAVRHOVANÉ	zastavitelné plochy s označením funkčního využití
	plochy přestavby s označením funkčního využití
	plochy, kde změny prověřit územní studie
	koridor územní rezervy
	dopravní koridor
VD1	veřejné prospěšné stavby a opatření



Česká republika
Středočeský kraj
Obec Krnsko
k.ú. 674 788 - Krnsko
k.ú. 674 818 - Rehnice

1 : 2 500



KRNSKO

ÚZEMNÍ PLÁN - NÁVRH

pořizovatel dokumentace:	Magistrát města Mladá Boleslav	datum:	leden 2015
schvalující orgán:	Zastupitelstvo obce Krnsko	formát:	(841x594mm)A1
zpracovatel:	Ing.Arch. Petr Dvořák - Arpos autorizovaný architekt ČKA 01 184 K Horoměřicům 561/3 165 00 Praha 6 Tomáš Gruntorád Ing. Václav Pivoňka Ing. Petr Macek Ing. Tomáš Hocke Ing. Milena Morávková Tomáš Netřval	měřitko:	1 : 2 500
spolupráce:		výkres č.:	N-2c

HLAVNÍ VÝKRES - VÝŘEZ HORNÍ KRNSKO

kopie č.: